

EVA Dettendorf 2011 - Photovoltaik



Spezifische Kennzahlen:

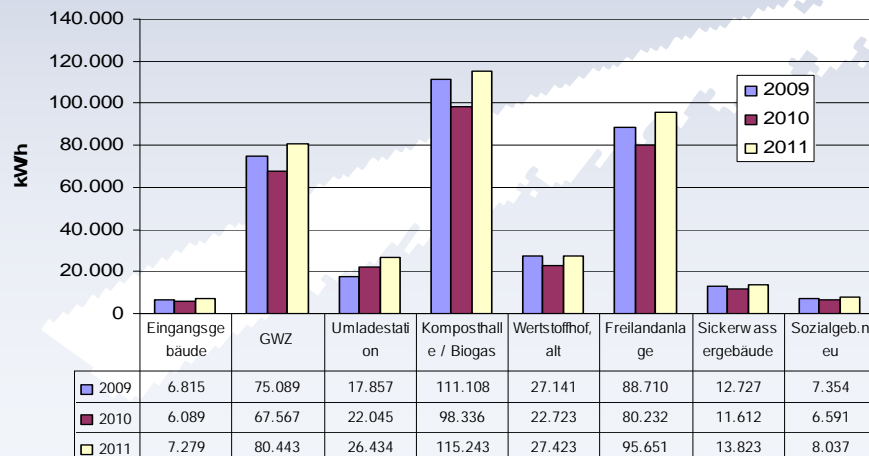
Installierte Leistung 399 kWp:

-2009: 869 kWh/kWp

-2010: 790 kWh/kWp

-2011: 938 kWh/kWp

Photovoltaik EVA 2009 - 2011



Rahmenbedingungen:

Machbarkeitsstudie Firma dessfalk 2005.

Bürgeranlage mit nachgeführten Modulen 51,94 kWp seit 2005

kontinuierliche Erweiterung auf Deponiefläche.

Machbarkeitsstudie Photovoltaikanlagen auf Deponien in der Nachsorge, LfU in Zusammenarbeit mit GAB, 09.03.2012

EVA Dettendorf 2011 - Biogas

Leistung/Anlage

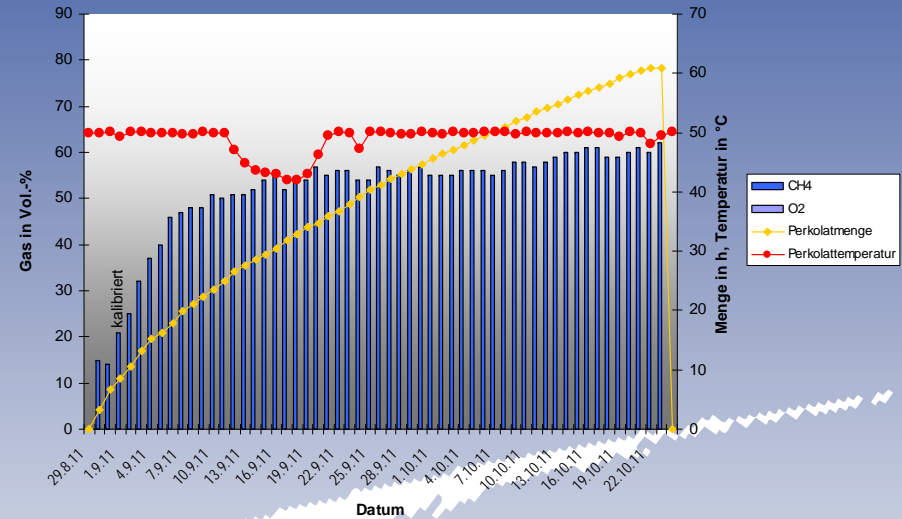
Wert 2011 = 75 m³/Mg

[Dipl. -A. 86 - 114 m³/Mg]

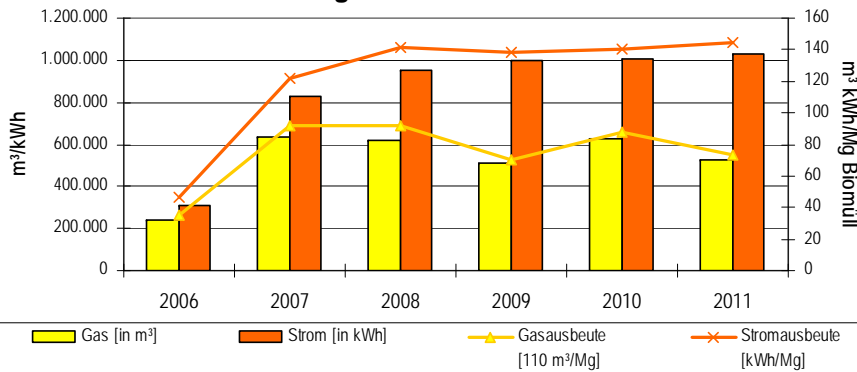
Fermenter 380 m³; Füllung ca. 60% = 200 m³ Biomüll pro Woche



F2 Verlauf August - Oktober



Biogas EVA Dettendorf



Problemfelder

starke Verkrustung des Perkolatleitungssystems (T 40C; Kalk, Salze)

Biomüll Verunreinigungen



EVA Dettendorf 2011 - Deponiegas

Leistung

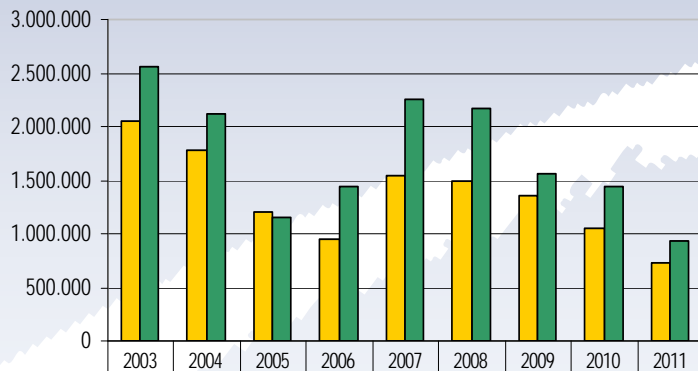
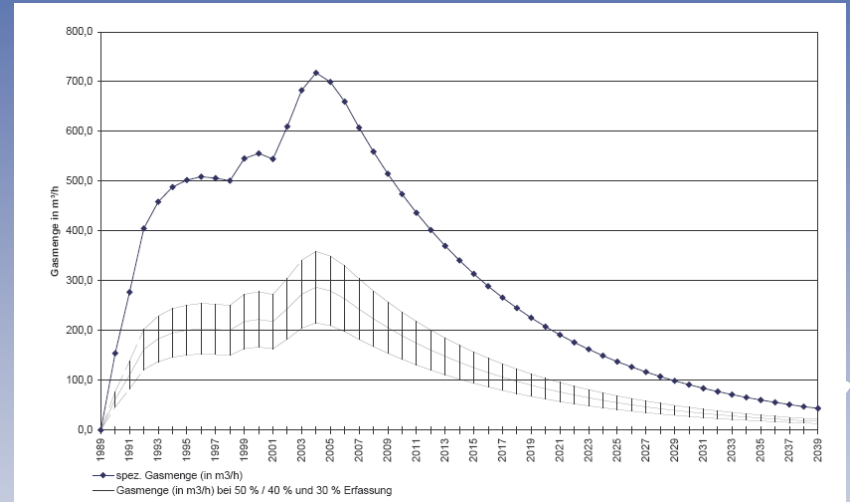
Vier-Takt-Ottomotor, Typ LM 616 V12

- Feuerungswärmeleistung 996 kW,
- elektrische Leistung 350 kW
- thermische Leistung 464 kW
- Betriebszeiten 4.120 Bh
- Gas 170 m³/Bh
- Leistung 118 kWh/Bh

Einspeisung des Stroms in das Netz der N-Ergie AG
Nutzung der Wärme in gegenüberliegenden Gärtnerei
und in verschiedenen Dienstgebäuden.

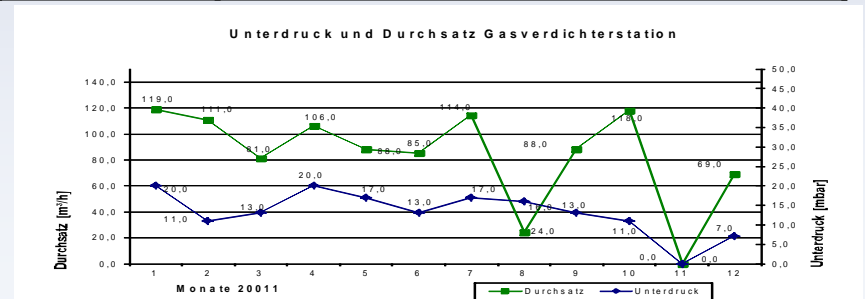


Gasproduktion bei 35°C Deponietemperatur [aus Gasprognose Kausch 2005]

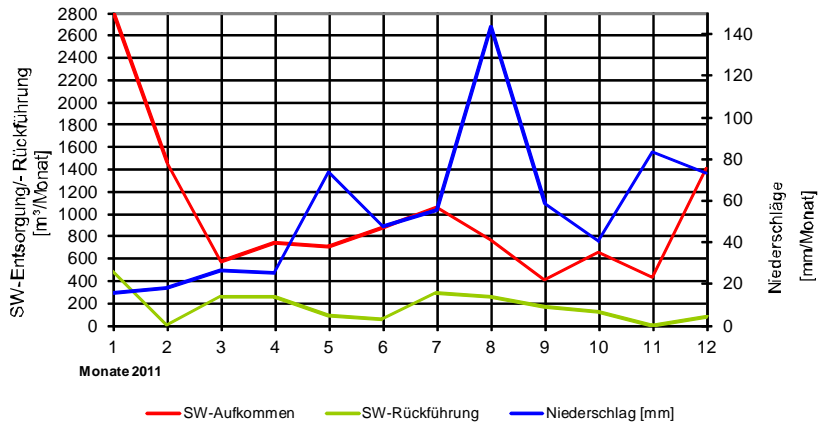


■ Gasmenge in m ³	2.044.52	1.779.59	1.200.00	957.189	1.547.27	1.486.61	1.359.83	1.046.83	729.115
■ Strommenge in kWh	2.565.78	2.120.75	1.155.36	1.448.36	2.252.19	2.170.19	1.559.65	1.434.07	936.692

	Durchschn. Gehalt [%]	Max Gehalt [%]	Min. Gehalt [%]
Methan CH ₄	47,5	50,4	43,7
Kohlendioxid CO ₂	21,9	34,2	17,0
Sauerstoff O ₂	0,2	0,2	0,1

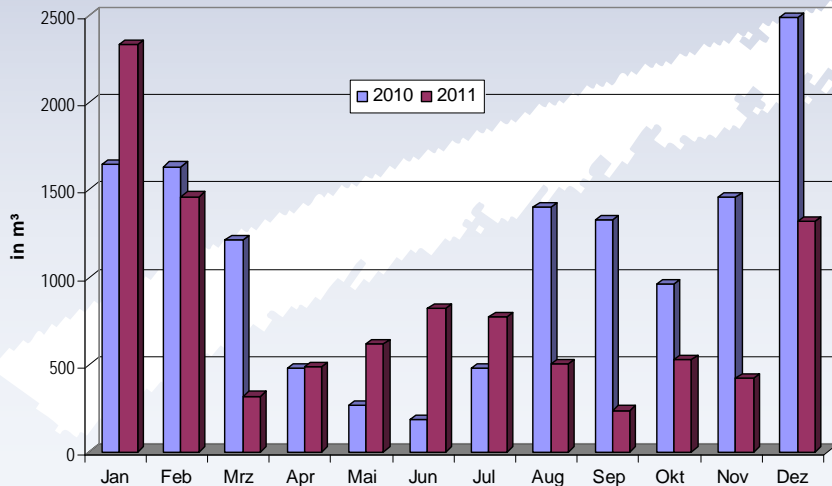


Sickerwasser 2011



Sickerwasser-Entsorgung : **9.812 m³**
 Sickerwasser-Rückführung
 Deponieabschnitt A und BII: **672 m³**
 Sickerwasser-Rückführung
 Deponieabschnitt C: **1.404 m³**
 Sickerwasser-Aufkommen: **11.188 m³**

Sickerwasserentsorgung Fa. Wehrle



Maßnahmen zur Sickerwasser Reduzierung:

Sanierung Entwässerungssystem Oberflächenwasser



EVA Dettendorf 2011 – Deponie Dk - 1

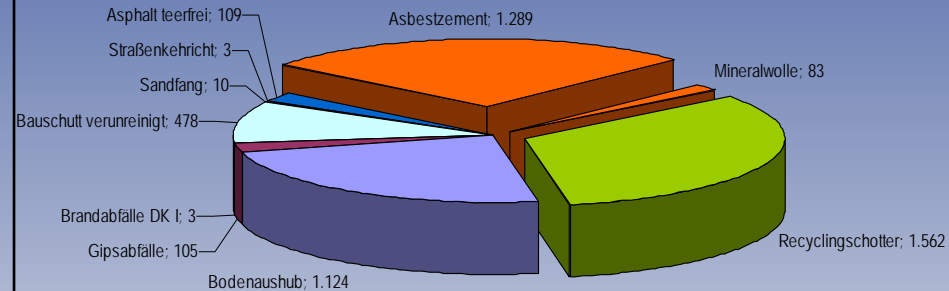
Im Bauabschnitt C wurden bis 31.05.2005 Hausmüll und hausmüllähnliche Abfälle sowie Sperrmüll eingebaut. Seit diesem Zeitpunkt wurde nur Klasse-1-Material entsprechend dem Genehmigungsbescheid vom 01.08.2005 eingebaut.

Ca. 8.000 m² offenen Einbaufäche;

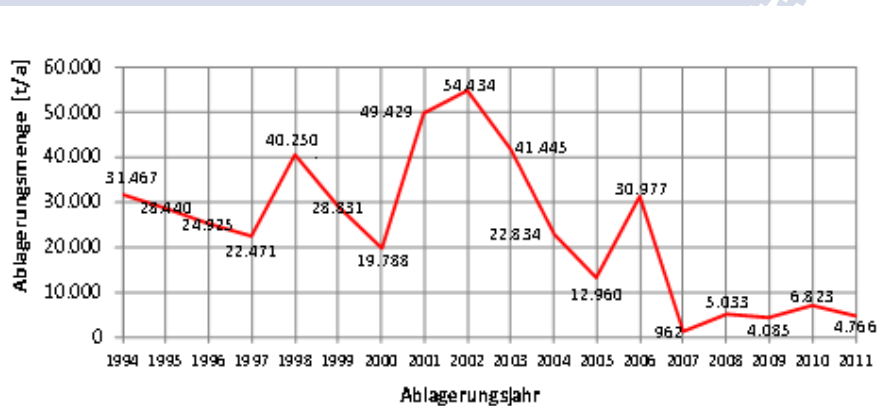
Verfülltes Vol. in 2011 1.977 m³;

Restvol. 121.740 m³ = Laufzeit ca. 60 Jahre

Deponieklasse 1 abgelagerte Mengen in BA C 2011



Ganglinie

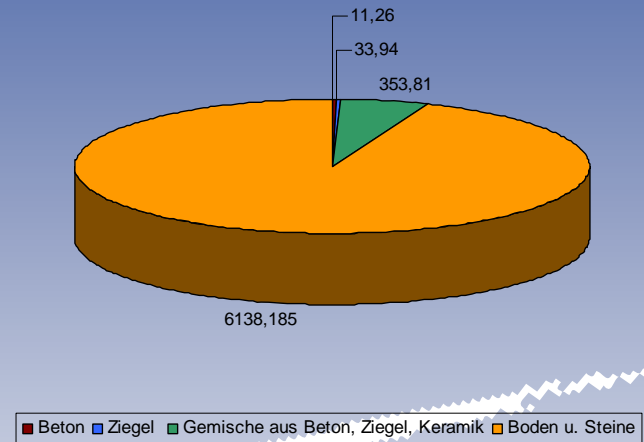


Bauschutt und Erdaushub

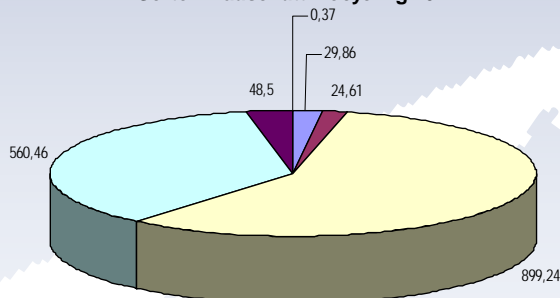
Inertabfalldeponie DK-0:

Berichtsjahr	2011
Genehmigtes Deponievolumen [m ³]:	23.000
Deponierestvolumen im Vorjahr [m ³]:	9.716
Verfüllung im Berichtsjahr [m³]:	3.585
Deponierestvolumen nach Ablauf Berichtsjahr [m ³]:	6.131
Verbleibende Laufzeit [Jahre]:	2

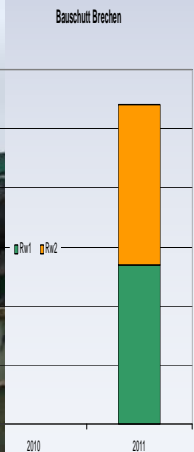
Bau-/Abbruchabfälle u. Aushub DK-0 2011



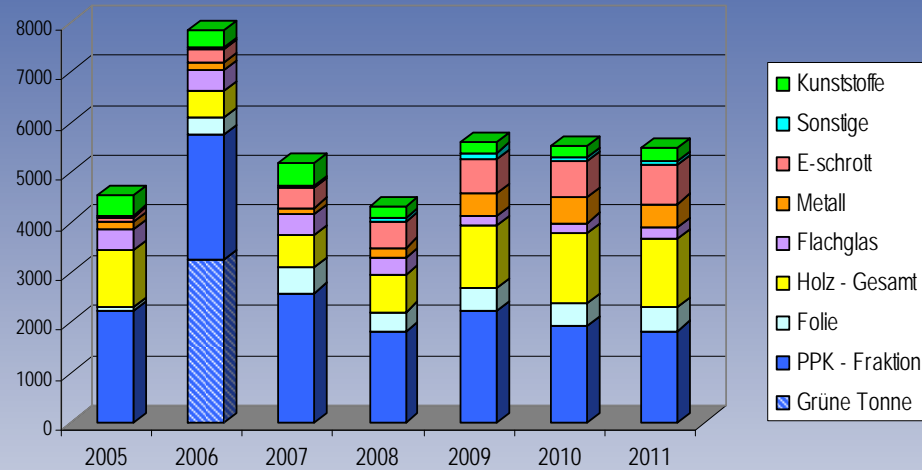
Sorten Bauschutt-Recycling 2011



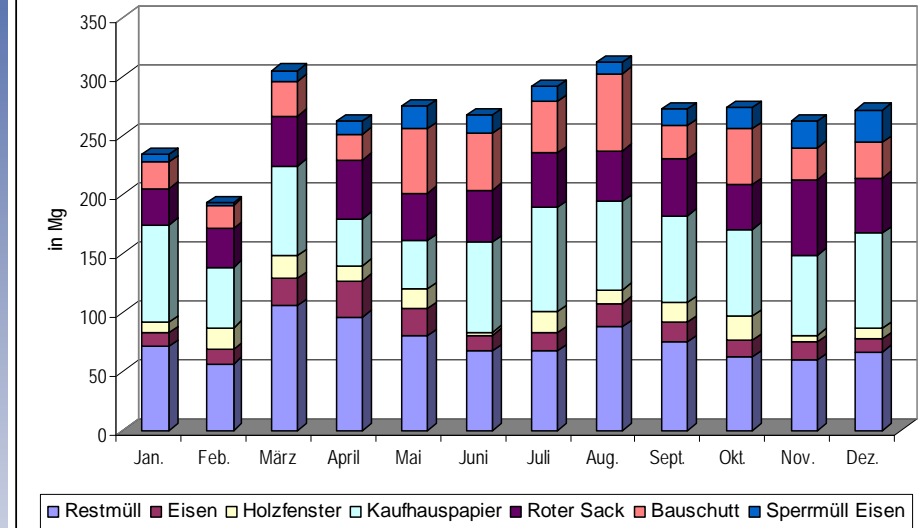
- Beton aus Bau- und Abbruchabfälle, Straßenaufbruch (170101)
- Ziegel aus Bau- und Abbruchabfälle (170102)
- Gemische aus Beton, Ziegel und Keramik mit Ausnahme derjenigen, die unter 170106* fallen (170107)
- Boden und Steine aus Bau- und Abbruchabfälle, Straßenaufbruch, mit Ausnahme derjenigen, die unter 170503* fallen (170504)
- Boden und Steine aus Haushaltungen (200202)
- Glas (170202)



Wertstoffe GWZ 2005 - 2011



GWZ Wertstoffanlieferungen aus WSH/WSSSt 2011



Umladestation Mengenentwicklung Anlieferung MHKW 2006-2011

